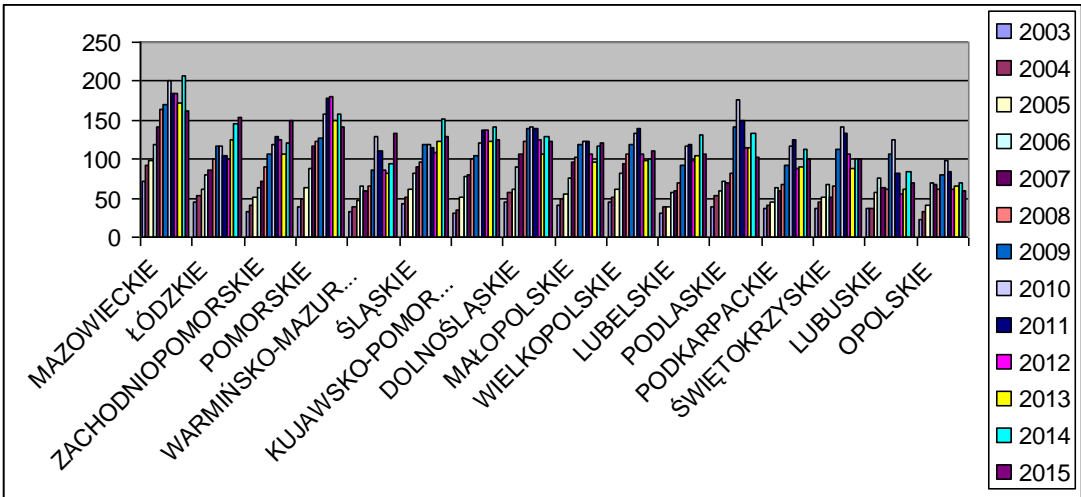


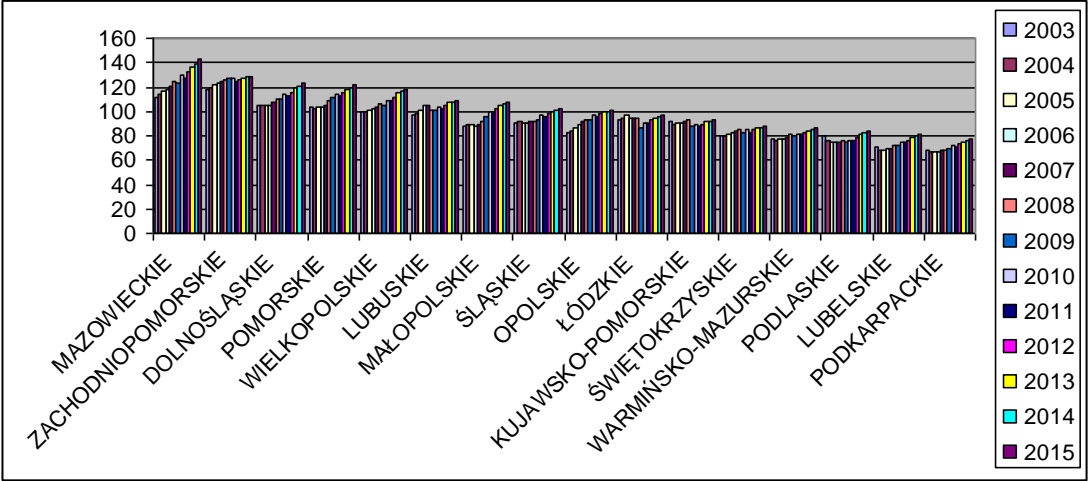
Rozwój województw

W latach 2003-2015

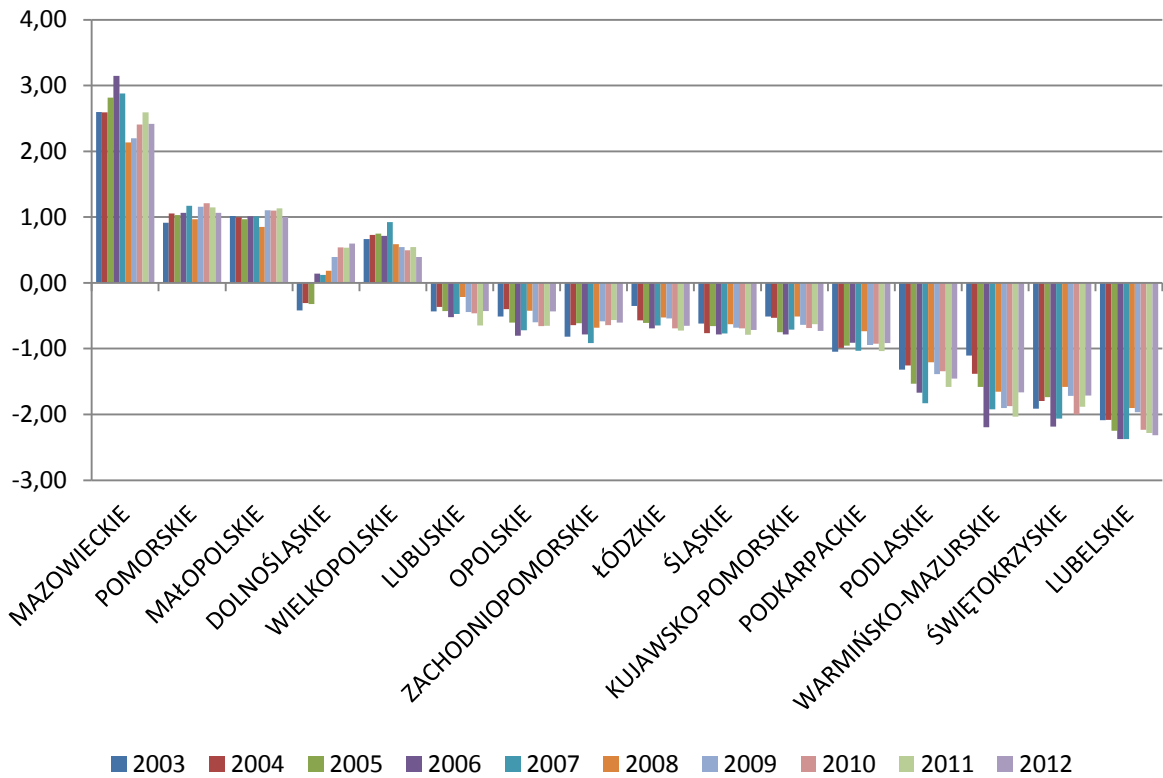
Wydatki na projekty inwestycyjne per capita w gminach



Liczba podmiotów gospodarczych na 1000 mieszkańców



Saldo migracji na 1000 mieszkańców



Spowolnienie/przyspieszenie rozwoju miast

14-16-19 (5,67-suma zmian poz)

18-18-(minus 14)

Regiony

potrzebują:

1. policentrycznego rozwoju na trzech poziomach
2. otwartości samorządów lokalnych na rozlewanie się rozwoju centrów i współpracę
3. systematycznych działań nastawionych na realizację kluczowych celów strategicznych (kształtowanie konkurencyjności inwestycyjnej-kreowanie miejsc pracy; kształtowanie konkurencyjności migracyjnej; rozwój przedsiębiorczości)
4. wdrożenia zarządzania rozwojem, co powodowałoby systematyczny postęp w efektywności wykorzystania dostępnych zasobów (planowanie, organizacja, kierowanie-motywowanie- komunikacja-partycypacja, kontrola zarządcza)